

人生苦短而偉大 一家為您打造夢想生活的好雜誌

夢想誌

Dream Life

購屋指南 夢想旅遊 居家空間 生活美學

NO.25

NIS 200
特價 NIS 168

Dream Travel

共享空間的度假酒店
Potato Head Studios in Bali
預約最美麗的私人住所
花蓮古拉包棟民宿

Real Estate

夢想會客室

陳懿榮社長 VS 蔡欽印中醫師
防疫大作戰
教你如何有效提升免疫力

Focus Issue

大健康時代
綠色健康生活這樣過

FOOD 健康吃
免疫力提升的食物
顛覆印象素食尚新體驗

HOME 健康住
好空氣監測設備
好水質淨水設備

SPORT 健康動
邊闖關、邊健身的流行運動

Interior Design

尚畫設計、京豐國際設計
城市設計、天坊室內計劃
青埋建築整合設計
山隱建築設計





Rosewood Hotel Bangkok,

泰國曼谷瑰麗酒店 曼谷天際線的耀眼明珠

Thailand

以泰國深厚的文化底蘊為靈感，突顯曼谷的前沿創意與當代設計理念，傳遞出經典雋永的美感。曼谷天際線的耀眼明珠—曼谷瑰麗酒店 Rosewood Hotel Bangkok 由知名豪華精品酒店設計師 Celia Chu 打造，呈現嶄新而璀璨當代建築設計。

撰文編輯／Cathy 資料圖片提供／Petrie PR







融古於今 現代與古典的和諧共生

Rosewood Hotel Bangkok 曼谷瑰麗酒店酒店樓高 30 層，揉合泰國的文化精髓，宛如泰國傳統雙手合十的問候手勢 wai，有著摩登建築外觀。酒店設計師 Celia 表示：「我們的設計構思植根於當地文化，對我而言，最為重要的是要了解你想講述什麼樣的故事，你想傳遞給賓客什麼樣的感受。」

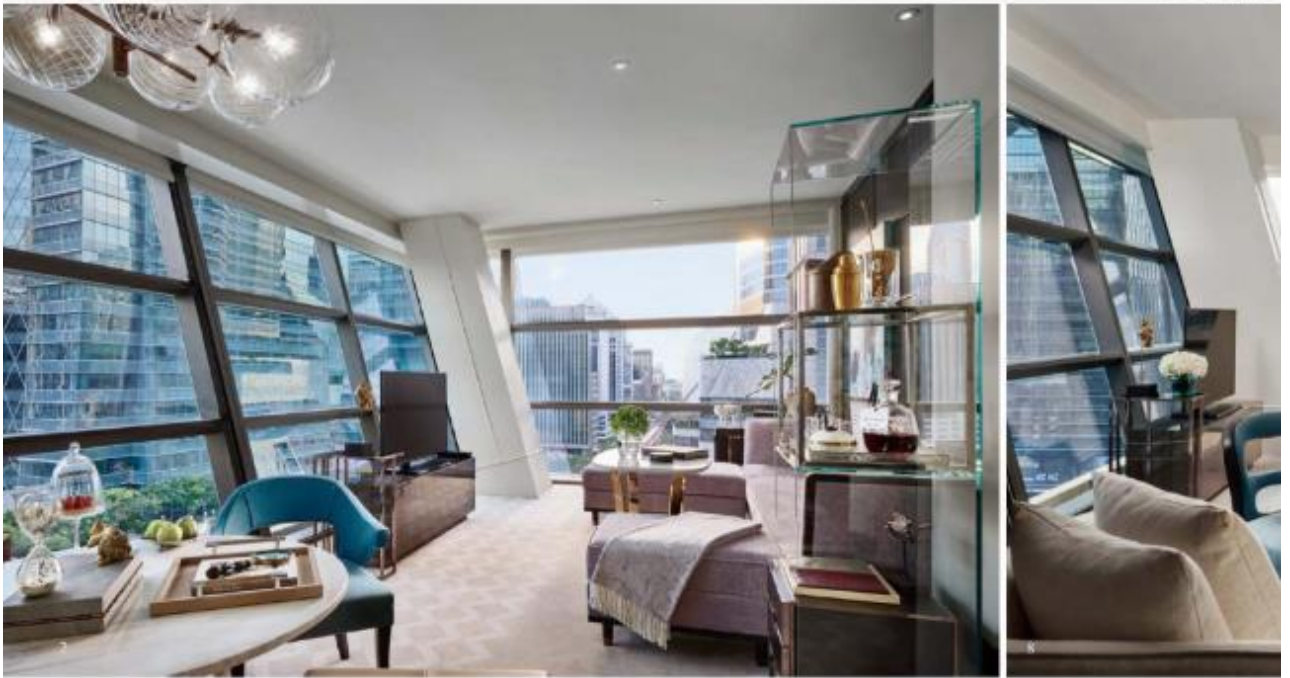
與瑰麗品牌「A Sense of Place®」的理念一脈相承，Celia 的設計融古於今，彰顯現代與古典的和諧共生，為曼谷瑰麗酒店定下最為精緻考究的格調。富有巧思的細節在室內隨處可見，絢麗的色彩搭配別具一格的飾面、裝飾素材，以及使人舒心的中性色調和牆壁紋理。室內裝飾採用不同的奢華素材，以大理石、金屬、皮革混搭木雕和民俗紡織品等傳統物料，打造出極具層次的視覺效果。

私密而溫馨的酒店設施體驗

曼谷瑰麗酒店公共空間、Sense 水療、Lennon's、Lakorn 歐式餐廳及 G&O 等餐飲空間的設計，流光溢彩的舊世界格調與簡潔的現代設計風格相互交融，展現出其設計美學的藝術性，更為賓客創造私密而溫馨的體驗。

The Pavilion 宴會廳是一處獨富高端的會議場所，內飾奢華瑰麗，定制的水晶吊燈和受傳統泰式舞姿而啟發的漩渦紋樣地毯點綴整個空間，為舉辦特殊慶典或專屬會議提供無與倫比的尊貴空間。位於七層的 Sky lobby，引領賓客進入安逸寧靜的旅程。最引人注目的莫過於覆蓋金箔的玻璃牆板，概念來自曼谷大皇宮的屋頂瓦片，與瓦片相同的金箔形狀，設計師特別用一種新的建築方式來呈現。至於 Lakorn 歐式餐廳將傳統美學與開放式空間相結合，傳遞出雋永悠長的時尚和魅力。座位區的靈感來自酒店業者父母購買的古董音樂盒，採用弧形牆板為這一區域營造親切溫馨私密的感覺。近距離觀察金屬窗網時，觀者會發現閃閃發光的網面上編織著精美的黃銅甲片，將泰國傳統舞蹈手飾品以全新方式演繹，同時也讓文化元素洋溢於每個細節當中。

1. lakorn 歐式餐廳將傳統美學與開放式空間相結合，宛如古董音樂盒的座位區以及弧形牆板為這一區域營造溫馨私密感。2,3,4. 位於七層的 Sky lobby，奢華的金箔玻璃牆板特別引人注目，概念來自曼谷大皇宮的屋頂瓦片，設計師採用創新而獨特的當代建築設計。5. 大堂入口，讓賓客到樓曼谷立即感受經典與繁華的當代泰式時尚美感。6. 金屬窗網上編織著精美的黃銅甲片是來自泰國傳統舞蹈手飾品的全新演繹。



汲取泰國源遠流長的傳統養生文化精髓，Sense 水療的設計構思來自當地自然風光，仿效泰國鄉間洞穴營造出寧靜閒適的氛圍，打造全方位泰式體驗。石膏牆由藝術家塑造和繪製，打造祥和、安逸的空間，在繁華喧鬧的曼谷市中心營造出一片舒緩放鬆、煥活身心的養生殿堂。

泰式美學現代都市度假氛圍

曼谷瑰麗酒店設有 159 間客房，包括 34 間套房及豪華客房，以及三間配備私人泳池和露台的 府邸，下榻空間將當地傳統文化特色融入其中，與當代設計相結合。設計師 Celia 巧妙地運用配色去劃分不同的明暗層次，打造如家般的感覺，同時與酒店整體設計相互呼應。所有客房均透過書籍、藝術品、裝飾品和個人風格元素來營造居家般的溫馨氛圍。房間內採用大量木材、藤編圖案、編織物及鑲板等熱帶風情元素來營造泰式美學的現代都市宅邸，以孔雀藍、翡翠綠點綴寧靜的白色、奶油色、棕色和奢華金色背景，營造出美妙絕倫的都市度假氛圍。

7.8. 輕奢寧靜的風景視角，將曼谷的天際線完全盡收眼底。9.10.11. 層層的藤編圖案可見點綴元素營造泰式美學。以孔雀藍、翡翠綠點綴，寧靜的白色、奶油色、棕色和奢華金色背景。呈現輕奢優雅的都市度假氛圍。12. 仿效泰國鄉間洞穴營造出寧靜閒適氛圍的 Sense 水療。直接感受到當地自然風光。



Rosewood Hotel Bangkok 曼谷瑰麗酒店

瑰麗酒店坐落於曼谷中央商務區，毗鄰眾多大使館及高級購物中心，是瑰麗酒店集團於東南亞設立的全新里程碑。

曼谷瑰麗酒店的設計更贏得國際室內設計協會商務室內設計協會 (IIDA) 2019 亞太最佳酒店設計大獎殊榮。這一榮譽肯定了設計師 Celia 在酒店及住宅設計領域的才能，其精緻複雜、層級豐富的设计，以及結合實用功能和設計靈感的獨特視覺表現技巧。

網站 | <https://www.rosewoodhotels.com/sc/bangkok>

地址 | 1041/38 Ploenchit Road, Lumpini, Pathumwan, 泰國曼谷 10330

電話 | +66 2 080 0088

